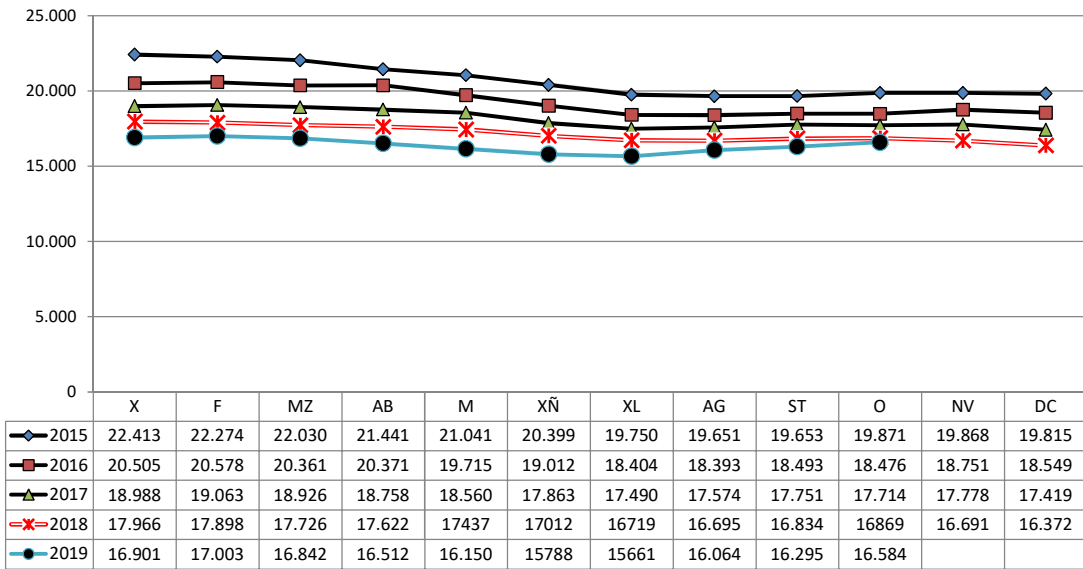


PARO REXISTRADO OUTUBRO 2019

TABOIA COMPARATIVA XERAL DO PARO SEGUNDO O AMBITO TERRITORIAL						
Territorio	Paro rexistrado	Variación mensual		Variación anual		Paro rexistrado en relación coa poboación en idade laboral: <i>Paro rexistrado*100</i> <i>Pob. 16-64 anos a 1/1/2018</i>
		Nº	%	Nº	%	
<b>España</b>	<b>3.177.659</b>	<b>97.948</b>	<b>3,2</b>	<b>-77.044</b>	<b>-2,4</b>	<b>10,4</b>
Muller	1.873.522	44.531	2,4	-40.991	-2,1	12,4
Home	1.304.137	53.417	4,3	-36.053	-2,7	8,5
<b>Galicia</b>	<b>164.307</b>	<b>7.323</b>	<b>4,7</b>	<b>-5.437</b>	<b>-3,2</b>	<b>9,8</b>
Muller	95320	2.930	3,2	-3.410	-3,5	11,2
Home	68.987	4.393	6,8	-2.027	-2,9	8,2
<b>Provincia A Coruña</b>	<b>64.794</b>	<b>2.095</b>	<b>3,3</b>	<b>-2.014</b>	<b>-3,0</b>	<b>9,2</b>
Muller	37624	784	2,1	-1.072	-2,8	10,6
Home	27170	1.311	5,1	-942	-3,4	7,8
<b>Comarca A Coruña</b>	<b>25.441</b>	<b>521</b>	<b>2,1</b>	<b>-373</b>	<b>-1,4</b>	<b>10,0</b>
Muller	14.436	121	0,8	-127	-0,9	11,0
Home	11.005	400	3,8	-246	-2,2	8,9
<b>Municipio A Coruña</b>	<b>16.584</b>	<b>289</b>	<b>1,8</b>	<b>-285</b>	<b>-1,7</b>	<b>10,8</b>
Muller	9.330	65	0,7	-25	-0,3	11,7
Home	7.254	224	3,2	-260	-3,5	9,8
<b>OUTROS GRANDES CONCELLOS DE GALICIA</b>						
<b>Ferrol</b>	<b>5057</b>	<b>100</b>	<b>2,0</b>	<b>-142</b>	<b>-2,7</b>	<b>12,5</b>
Muller	2844	-10	-0,4	-156	-5,2	13,8
Home	2213	110	5,2	14	0,6	11,1
<b>Santiago</b>	<b>5295</b>	<b>187</b>	<b>3,7</b>	<b>-312</b>	<b>-5,6</b>	<b>8,5</b>
Muller	2962	75	2,6	-208	-6,6	9,0
Home	2333	112	5,0	-104	-4,3	7,9
<b>Lugo</b>	<b>5.810</b>	<b>111</b>	<b>1,9</b>	<b>-191</b>	<b>-3,2</b>	<b>9,2</b>
Muller	3393	39	1,2	-106	-3,0	10,2
Home	2417	72	3,1	-85	-3,4	8,1
<b>Ourense</b>	<b>7521</b>	<b>236</b>	<b>3,2</b>	<b>-449</b>	<b>-5,6</b>	<b>11,6</b>
Muller	4495	91	2,1	-262	-5,5	12,9
Home	3026	145	5,0	-187	-5,8	10,1
<b>Pontevedra</b>	<b>5518</b>	<b>204</b>	<b>3,8</b>	<b>-208</b>	<b>-3,6</b>	<b>10,3</b>
Muller	3279	86	2,7	-66	-2,0	11,8
Home	2239	118	5,6	-142	-6,0	8,6
<b>Vigo</b>	<b>22096</b>	<b>671</b>	<b>3,1</b>	<b>-207</b>	<b>-0,9</b>	<b>11,8</b>
Muller	12672	209	1,7	-324	-2,5	13,1
Home	9424	462	5,2	117	1,3	10,3

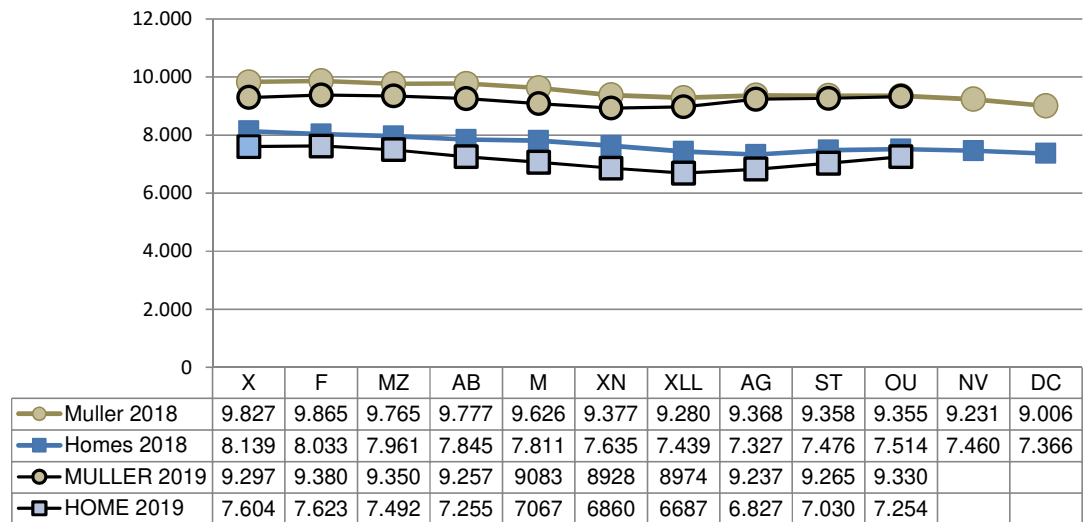
Fonte Elaboración propia con datos do SPEE e IGE

**Evolución mensual do paro rexistrado 2015-2019. Concello da Coruña**



Fonte: Elaboración propia con datos do IGE e SEPEE.

**Evolución mensual do paro rexistrado 2018 -2019 por sexo  
Concello da Coruña**



Fonte: Elaboración propia con datos do IGE e SEPEE