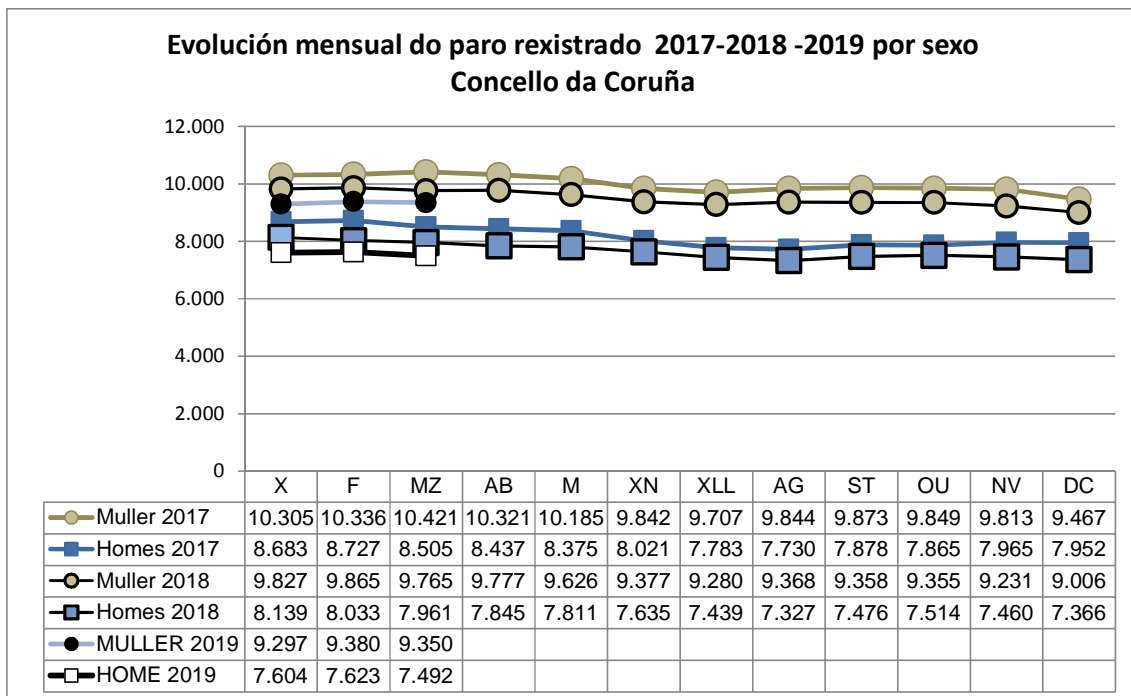
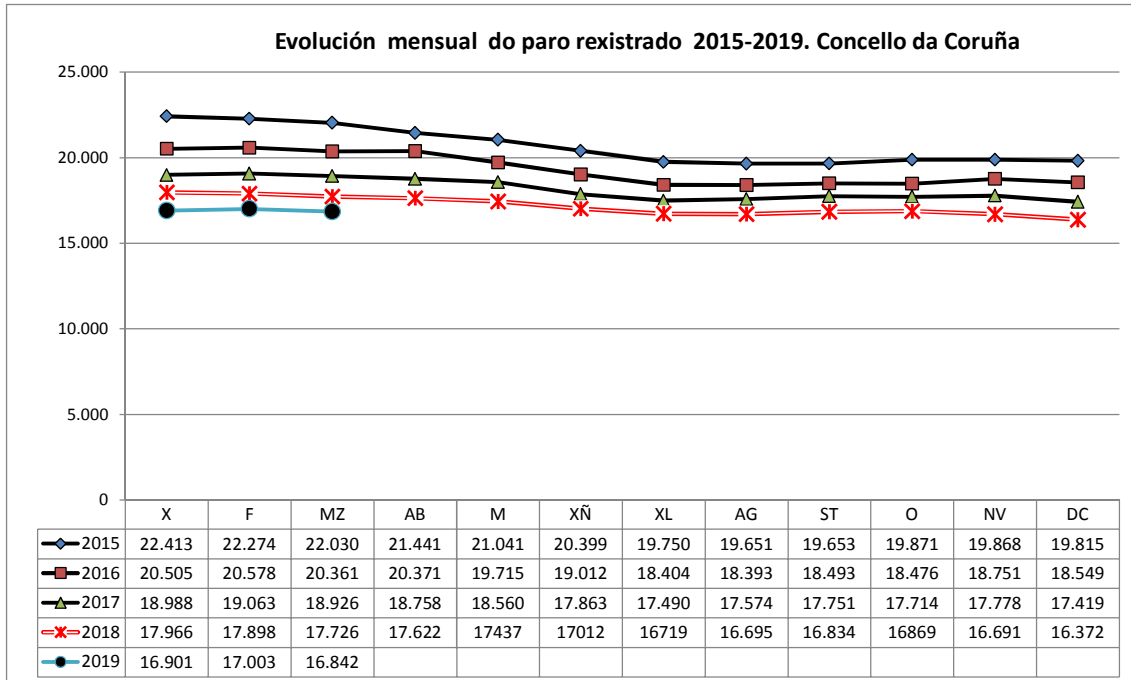


PARO REXISTRADO. MARZO 2019

TABOIA COMPARATIVA XERAL DO PARO SEGUNDO O AMBITO TERRITORIAL.						
Territorio	Paro rexistrado	Variación mensual		Variación anual		Paro rexistrado en relación coa poboación en idade laboral: <i>Paro rexistrado*100</i> Pop. 16-64 anos a 1/1/2018
		Nº	%	Nº	%	
España	3.255.084	-33.956	-1,0	-167.467	-4,9	10,7
Muller	1.916.187	-12.628	-0,7	-52.244	-2,7	12,6
Home	1.338.897	-21.328	-1,6	-115.223	-7,9	8,8
Galicia	170.841	-2.868	-1,7	-14.262	-7,7	10,1
Muller	98.543	-713	-0,7	-6.008	-5,7	11,6
Home	72.298	-2.155	-2,9	-8.254	-10,2	8,6
Provincia A Coruña	67.394	-1.053	-1,5	-5.968	-8,1	9,6
Muller	38.726	-328	-0,8	-2.550	-6,2	10,9
Home	28.668	-725	-2,5	-3.418	-10,7	8,3
Comarca A Coruña	25.910	-247	-0,9	-1.386	-5,1	10,1
Muller	14.578	-17	-0,1	-575	-3,8	11,1
Home	11.332	-230	-2,0	-811	-6,7	9,1
Municipio A Coruña	16.842	-161	-0,9	-884	-5,0	11,0
Muller	9.350	-30	-0,3	-415	-4,2	11,7
Home	7.492	-131	-1,7	-469	-5,9	10,2
OUTROS GRANDES CONCELLOS DE GALICIA						
Ferrol	5059	-45	-0,9	-607	-10,7	12,5
Muller	2.875	2	0,1	-339	-10,5	13,9
Home	2.184	-47	-2,1	-268	-10,9	10,9
Santiago	5.618	-126	-2,2	-580	-9,4	9
Muller	3.167	-37	-1,2	-218	-6,4	9,7
Home	2.451	-89	-3,5	-362	-12,9	8,3
Lugo	5995	-107	-1,8	-571	-8,7	9,5
Muller	3.485	0	0	-246	-6,6	10,4
Home	2.510	-107	-4,1	-325	-11,5	8,4
Ourense	7.571	-8	-0,1	-380	-4,8	11,7
Muller	4494	9	0,2	-158	-3,4	12,9
Home	3.077	-17	-0,5	-222	-6,7	10,2
Pontevedra	5.762	-132	-2,2	-436	-7	10,7
Muller	3.373	-3	-0,1	-181	-5,1	12,1
Home	2389	-129	-5,1	-255	-9,6	9,2
Vigo	22.333	-255	-1,1	-1475	-6,2	11,9
Muller	12.983	-24	-0,2	-587	-4,3	13,4
Home	9.350	-231	-2,4	-888	-8,7	10,2

Fonte: Elaboración propia con datos do SPEE e IGE

Grafica de evolución. Concello da Coruña



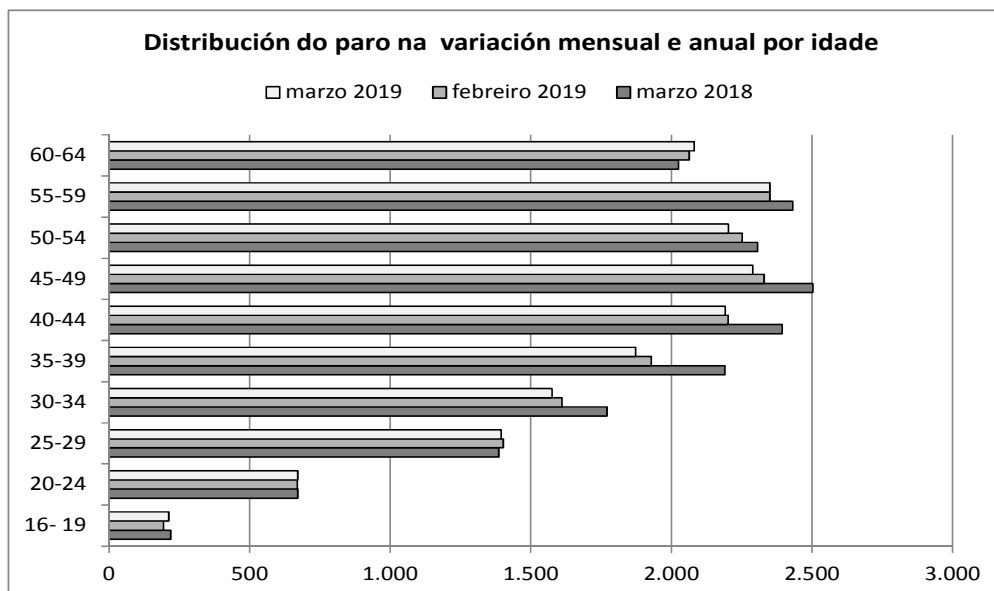
GRUPOS DE IDADE E SEXO

Descende o paro respecto ao mes de maio en tódolos grupos de idade menos no mais novo, de menores de 24 anos, e o de maior idade -maiores de 60-, mentres que o descenso prodúcese principalmente no grupo de 30 a 50 anos.

Hai que considerar tamén que o paro de persoas maiores de 55 anos supoñen o 26% mentres que menores de 25 anos son o 5% do total.

A variación anual mostra un descenso en todos os grupos, agás no de maiores de 60.

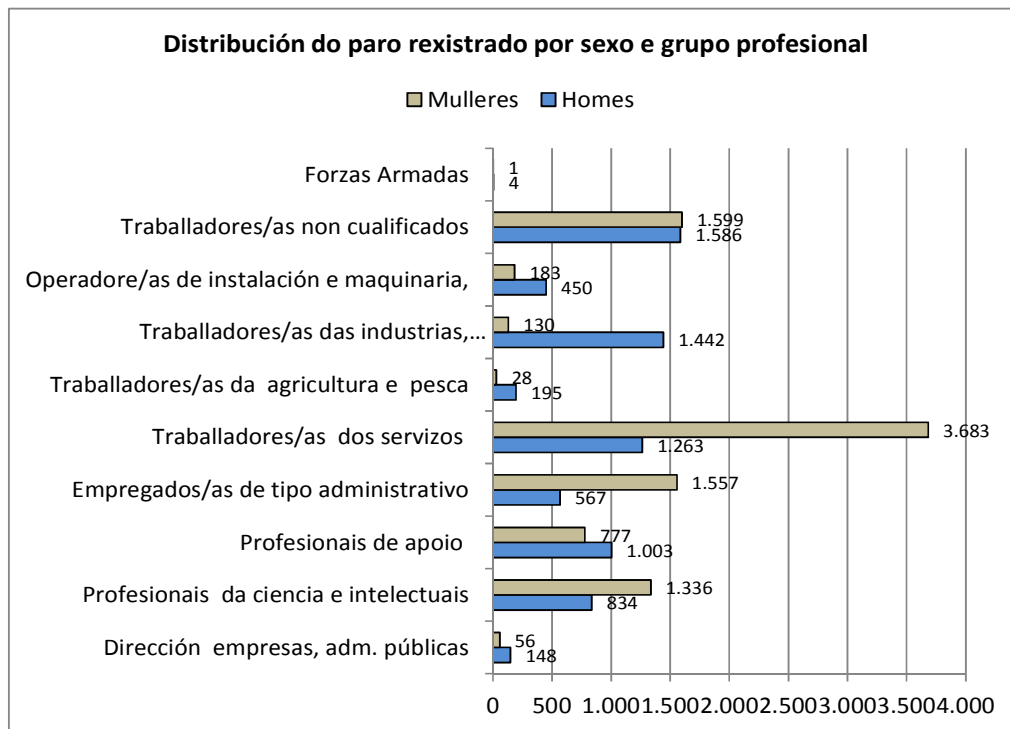
Por sexo, a variación anual é similar para ambos, pero na variación mensual e maior nos homes xa que nestes meses reactivanse actividades que afectan máis a ocupacións masculinizadas.



Táboa . Variación mensual e anual do paro rexistrado por idade															
Grupo idade	Distribución (nº)			Variación mensual						Variación anual					
				Nº			Nº			Nº			%		
	T	M	H	T	M	H	T	M	H	T	M	H	T	M	H
16- 19	212	114	98	19	12	7	9,8	11,8	7,7	-16	12	-28	-7,0	11,8	-22,2
20-24	671	348	323	2	1	1	0,3	0,3	0,3	-9	-5	-4	-1,3	-1,4	-1,2
25-29	1395	732	663	-7	-13	6	-0,5	-1,7	0,9	19	-5	24	1,4	-0,7	3,8
30-34	1575	865	710	-36	4	-40	-2,2	0,5	-5,3	-140	-93	-47	-8,2	-9,7	-6,2
35-39	1873	1059	814	-56	-19	-37	-2,9	-1,8	-4,3	-265	-176	-89	-12,4	-14,3	-9,9
40-44	2192	1310	882	-10	19	-29	-0,5	1,5	-3,2	-179	-70	-109	-7,5	-5,1	-11,0
45-49	2289	1284	1005	-41	-12	-29	-1,8	-0,9	-2,8	-190	-38	-152	-7,7	-2,9	-13,1
50-54	2203	1159	1044	-49	-27	-22	-2,2	-2,3	-2,1	-78	-52	-26	-3,4	-4,3	-2,4
55-59	2351	1286	1065	0	-9	9	0,0	-0,7	0,9	-86	-11	-75	-3,5	-0,8	-6,6
60-64	2081	1193	888	17	14	3	0,8	1,2	0,3	60	23	37	3,0	2,0	4,3
TOTAL	16842	9350	7492	-161	-30	-131	-0,9	-0,3	-1,7	-884	-415	-469	-5,0	-4,2	-5,9

Fonte: Elaboración propia con datos SPEE. (1/7/2018)

GRUPOS PROFESIONAIS



Descende o paro en todos os grupos profesionais, pero destacan na variación anual o das mulleres como traballadoras dos servizos, empregadas administrativas e para os homes na construción, operadores de instalacións e maquinaria e tamén traballadores non cualificados.

	Variación mensual e anual do paro por grandes sectores											
	Variación mensual						Variación anual					
	Nº			%			Nº			%		
	T	M	H	T	M	H	T	M	H	T	M	H
Dirección empresas, e nas Administracións públicas	4	-7	-3	2,8	-11,1	-1,4	-2	0	-2	-1,0	0,0	-1,3
Profesionais da ciencia e intelectuais	-17	19	2	-2,0	1,4	0,1	-2	-15	13	-0,1	-1,1	1,6
Profesionais de apoio	-37	15	-22	-3,6	2,0	-1,2	-135	-47	-88	-7,0	-5,7	-8,1
Empregados/as de tipo administrativo	-20	-26	-46	-3,4	-1,6	-2,1	-165	-110	-55	-7,2	-6,6	-8,8
Traballadores/as dos servizos	-2	-56	-58	-0,2	-1,5	-1,2	-89	-133	44	-1,8	-3,5	3,6
Traballadores/as da agricultura e pesca	-8	-1	-9	-3,9	-3,4	-3,9	-40	-5	-35	-15,2	-15,2	-15,2
Traballadores/as das industrias, construción, minería	-28	1	-27	-1,9	0,8	-1,7	-188	-17	-171	-10,7	-11,6	-10,6
Operadores/as de instalación e maquinaria,	-2	-2	-4	-0,4	-1,1	-0,6	-84	-38	-46	-11,7	-17,2	-9,3
Traballadores/as non cualificados	-20	27	7	-1,2	1,7	0,2	-178	-50	-128	-5,3	-3,0	-7,5
Forzas Armadas	-1	0	-1	-20,0	0,0	16,7	-1	0	-1	-16,7	0,0	-20,0
Total	131	-30	-161	-1,7	-0,3	-0,9	-884	-415	-469	-5,0	-4,2	-5,9

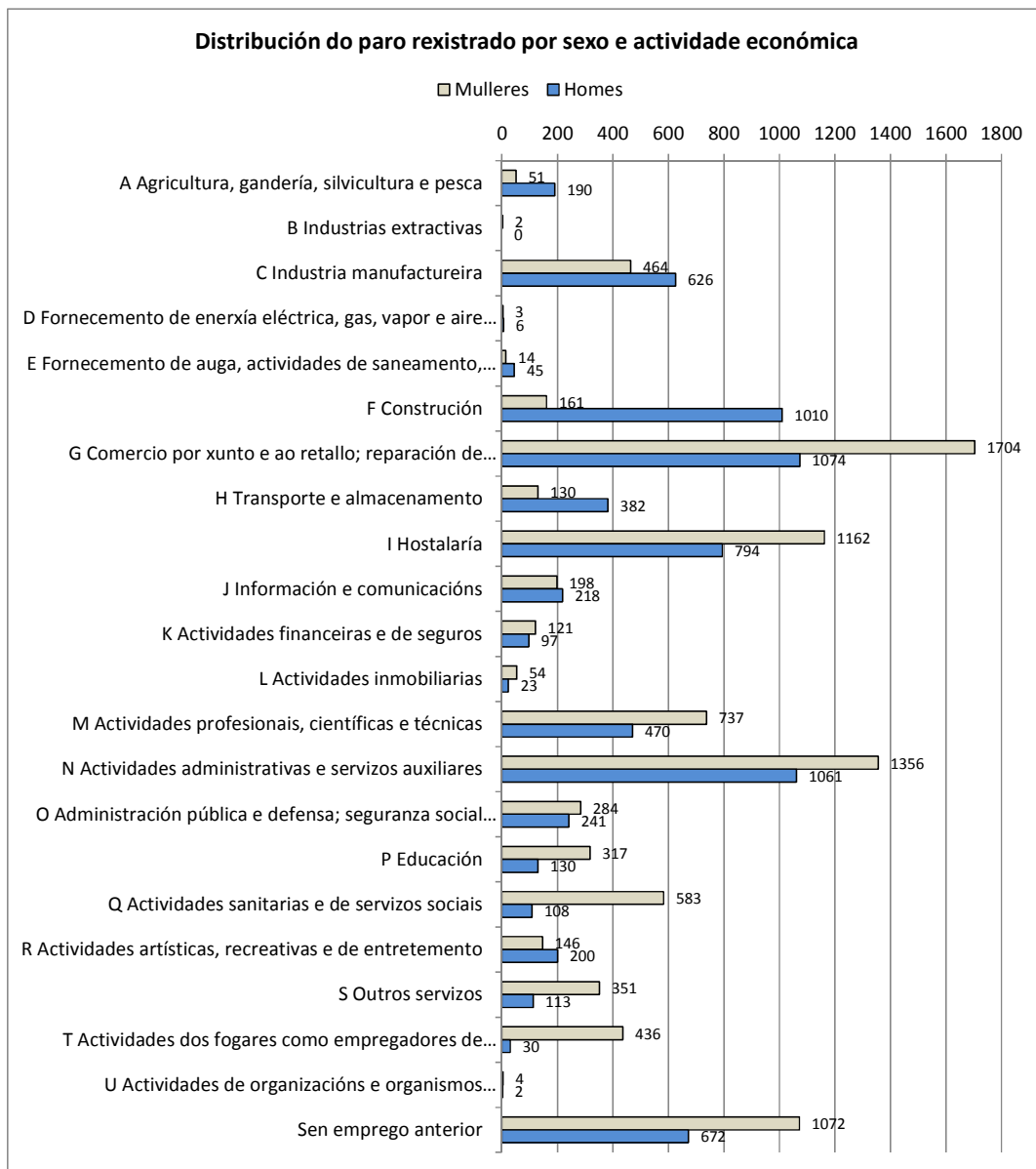
Fonte : Elaboración propia con datos do SPEE. Datawarehouse (1/7/2018)

ACTIVIDADE ECONÓMICA

O paro reflicte as actividades nas que hai máis segregación por sexo. As que predominan homes, por riba dun 60% homes son as da “construción”, e no “transporte e almacenamento”.

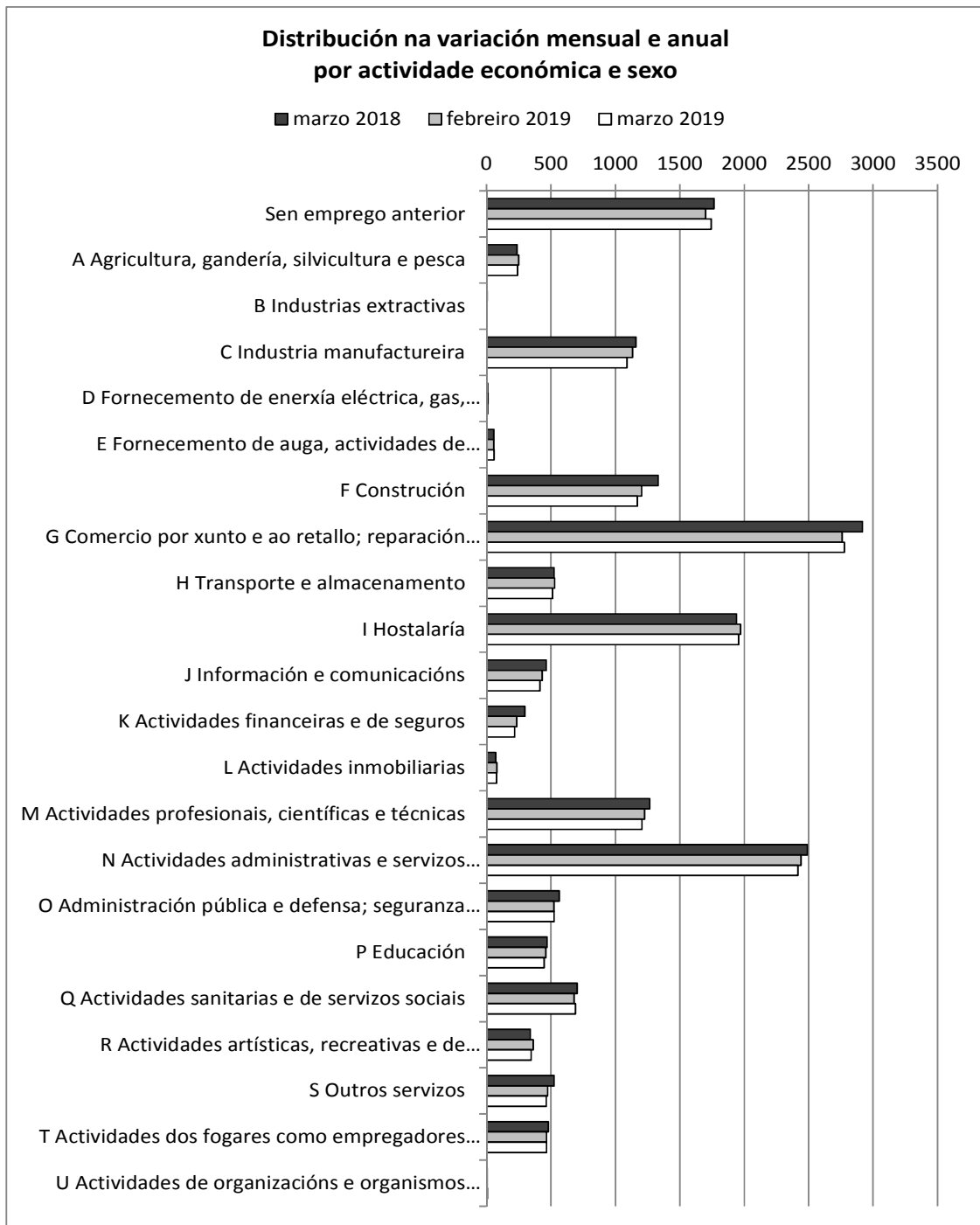
As mulleres predominan nas actividades sanitarias e des servizos sociais, fogares ou servizos domésticos, Inmobiliarias, Comercio, Educación, Actividades profesionais científicas e técnicas, Outros servizos. Actividades financeiras e de seguraza, Comercio. Tamén superan o 60% nas demandas do primeiro emprego.

Con unha distribución máis equilibrada están a Hostalaría, Información e comunicacións, Actividades administrativas e servizos auxiliares, Administración pública e defensa; seguraza social obrigatoria, Industria manufactureira e nas Actividades artísticas, recreativas e de entretemento



Respecto ao último mes houbo un descenso de 161 persoas (-0.9%), baixa moi repartida entre a industria construción e dez actividades diferentes dos servizos. Iniciase a baixa estacional do paro que prodúcese xeralmente na primavera coa repunta leve e xeral do emprego.

Na variación anual, continúa a baixa con 885 persoas menos (-5%), cifras similares para homes e mulleres, e tamén reflíctese en case todas as actividades en ambos sexos.



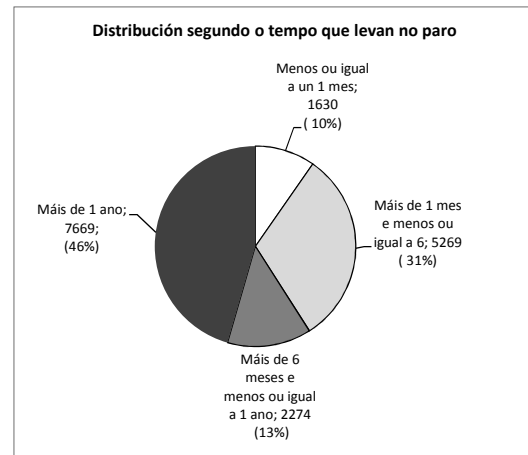
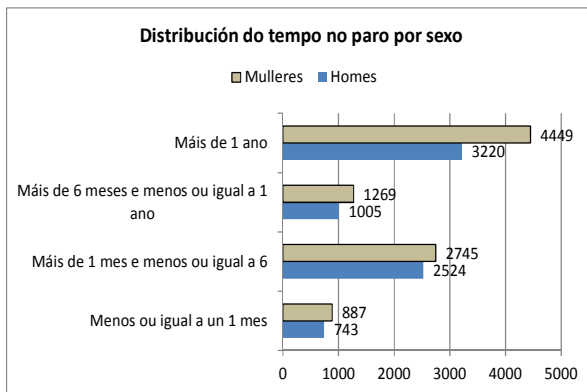
MARZO 2019. VARIACIÓN MENSUAL E ANUAL DO PARO POR SEXO E ACTIVIDADE ECONÓMICA.															
Actividades económicas	Distribución (nº)			Variación mensual						Variación anual					
	M	H	T	Nº			%			Nº			%		
				M	H	T	M	H	T	M	H	T	M	H	T
Sen emprego anterior	1072	672	1744	9	34	43	0,8	5,3	2,5	9	8	17	,8	1,2	1,0
Agricultura, gandaría, silvicultura, pesca	51	190	241	3	-12	-9	6,3	-5,9	-3,6	3	-3		6,3	-1,6	0,0
Industrias extractivas	2	0	2	0	0	0	0,0		0,0		-3	-3	,0	100,0	-60,0
Industria manufactureira	464	626	1090	-16	-27	-43	-3,3	-4,1	-3,8	-74	-19	-93	-13,8	-2,9	-7,9
Subministración de enerxía	3	6	9	-2	0	-2	40,0	0,0	18,2	2	-3	-1	200,0	-33,3	-10,0
Subministración de auga, saneamento,	14	45	59	-2	4	2	12,5	9,8	3,5	1		1	7,7	,0	1,7
Construción	161	1010	1171	-7	-27	-34	-4,2	-2,6	-2,8	-28	-173	-201	-14,8	-14,6	-14,7
Comercio por xunto e miúdo	1704	1074	2778	28	-11	17	1,7	-1,0	0,6	-116	-7	-123	-6,4	-,6	-4,2
Transporte e almacenamento	130	382	512	-2	-14	-16	-1,5	-3,5	-3,0	-5	-8	-13	-3,7	-2,1	-2,5
Hostalaría	1162	794	1956	-11	-5	-16	-0,9	-0,6	-0,8	-64	-41	-105	-5,2	-4,9	-5,1
Información e comunicacións	198	218	416	-15	-1	-16	-7,0	-0,5	-3,7	-37	-25	-62	-15,7	-10,3	-13,0
Actividades financeiras e De seguros	121	97	218	-10	-6	-16	-7,6	-5,8	-6,8	-25	-30	-55	-17,1	-23,6	-20,1
Actividades inmobiliarias	54	23	77	2	-4	-2	3,8	14,8	-2,5	1	-4	-3	1,9	-14,8	-3,8
Actividades profesionais, científicas e técnicas	737	470	1207	-3	-17	-20	-0,4	-3,5	-1,6	-17	-68	-85	-2,3	-12,6	-6,6
Actividades administrativas e servizos auxiliares	1356	1061	2417	-5	-19	-24	-0,4	-1,8	-1,0	-9	-33	-42	-0,7	-3,0	-1,7
Administración Pública e Defensa; Seguridade Social obrigatoria	284	241	525	3	-1	2	1,1	-0,4	0,4	-10	-21	-31	-3,4	-8,0	-5,6
Educación	317	130	447	-9	-3	-12	-2,8	-2,3	-2,6	-6	-14	-20	-1,9	-9,7	-4,3
Actividades Sanitarias e de servizos sociais	583	108	691	18	-6	12	3,2	-5,3	1,8	8	-2	6	1,4	-1,8	,9
Actividades Artísticas, recreativas e entretemento	146	200	346	-6	-12	-18	-3,9	-5,7	-4,9	-2	2		-1,4	1,0	0,0
Outros servizos	351	113	464	-9	-1	-10	-2,5	-0,9	-2,1	-30	-16	-46	-7,9	-12,4	-9,0
Actividades dos fogares Como empregadores ou produto	436	30	466	3	-3	0	0,7	-9,1	0,0	-16	-10	-26	-3,5	-25,0	-5,3
Actividades de Organismos Extraterritoriais	4	2	6	1	0	1	33,3	0,0	20,0	0	1	1	0,0	100,0	20,0
TOTAL	9350	7492	16842	-30	-131	-161	-0,3	-1,7	-0,9	-415	-469	-884	-4,2	-5,9	-5,0

Fonte: Elaboración propia con datos IGE)

OUTRAS CARACTERÍSTICAS NO PARO REXISTRADO

Duración da demanda

Case a metade das persoas que están no paro levan rexistradas máis dun ano (45,5%).



Nivel académico

Das persoas rexistradas no paro 3 de cada dez non teñen titulación superior aos estudos primarios. A distribución por sexo segundo o nivel de estudos rematados é similar agás nos estudos superiores ou postsecundarios nos que as mulleres son o 64%.

